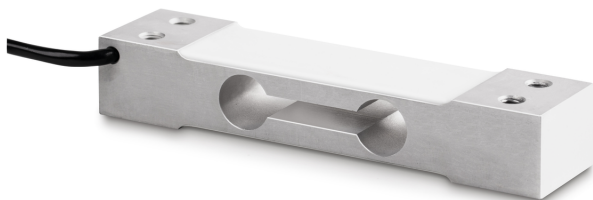


# KERN CP 5-2Y1

**KERN**

Célula de pesagem single-point de alumínio anodizado



Categoria	
Marca	Sauter
Categoria de produto	Célula de medição
Grupo de produto	Célula de pesagem
Família de produto	CP Y1

Sistema de medição	
Gama de pesagem [Max]	5 kg
Ligação da célula de pesagem	4-condutores
Célula de pesagem OIML classe	C2
Célula de pesagem - valor característico - nominal	2 mV/V
Célula de pesagem - valor característico - variância	0,2 mV/V
Célula de pesagem - Erro combinado	0,03%
Célula de pesagem - carga morta [Min] (%)	0%
Aplicações de medição	missa
Célula de pesagem - resistência de entrada - nominal	405 Ω
Célula de pesagem - resistência de saída - nominal	350 Ω
Célula de pesagem - resistência de isolamento - [Min]	5000 MΩ
Célula de pesagem - tensão de alimentação recomendada [Min]	9 V
Célula de pesagem - tensão de alimentação recomendada [Max]	12 V
Célula de pesagem - resistência de entrada - variância	10 Ω
Célula de pesagem - resistência de saída - variância	3 Ω
Direcções da força	pressão

Homologação	
Sinal CE	✓

Desenho	
Forma de construção	Célula de pesagem Single Point
Dimensões (L×P×A)	130×22×30 mm
Dimensões plataforma de pesagem (L×P×A)	250×350×0 mm
Material	alumínio
Comprimento do cabo	0,45 m
Montagem - aplicação de força	2 × furo roscado M6
Montagem - dissipação de força	2 × furo roscado M6

Funções	
Protecção IP - unidade completa	IP65

Condições ambientais	
Temperatura de uso [Min]	-10 °C
Temperatura de uso [Max]	40 °C
Temperatura ambiente [Min]	-20 °C
Temperatura ambiente [Max]	50 °C
Temperatura de armazenamento [Min]	-30 °C
Temperatura de armazenamento [Max]	60 °C

Embalagem e expedição	
Leitura força [d] (N)	1 d
Dimensões da embalagem (L×P×A)	120×50×35 mm
Peso líquido	0,071 kg
Método de envio	Serviço de encomendas
Peso líquido aprox.	0,10 kg
Peso bruto aprox.	0,10 kg
Peso de envio	0,1 kg

Serviços	
Número do artigo para calibração DAkkS (força de pressão)	963-261V

## Pictogramas

### STANDARD



### OPTION

